

# CATÁLOGO DO ITEM IMPORTADO

## Pleito de Inclusão de Ex-Tarifário

Número de Controle SDIC	NCM	Sugestão de descrição do ex-Tarifário
D129-24I	8414.90.10	Placa superior; contendo aço inox (SINT-C 42 (AISI 430)), acabamentos (DIN ISO 1302), (DIN ISO 2768-m); com chanfros nas duas extremidades, diâmetro 53 mm (+/- 0,1 mm), espessura 3 mm (+/- 0,1 mm), peso 40,3 g (+/- 1 g), faixa de temperatura de -40 a +200 graus Celsius, rugosidade superficial Ra 6,3, fabricação por processo de estampagem; para fabricação de eletrobomba de vácuo a seco para sistemas de frenagem; com função de fechar e vedar axialmente a câmara do rotor e das palhetas, mantendo o alinhamento do conjunto rotativo e evitando vazamentos entre as zonas de aspiração e compressão; com aplicação em automóveis.

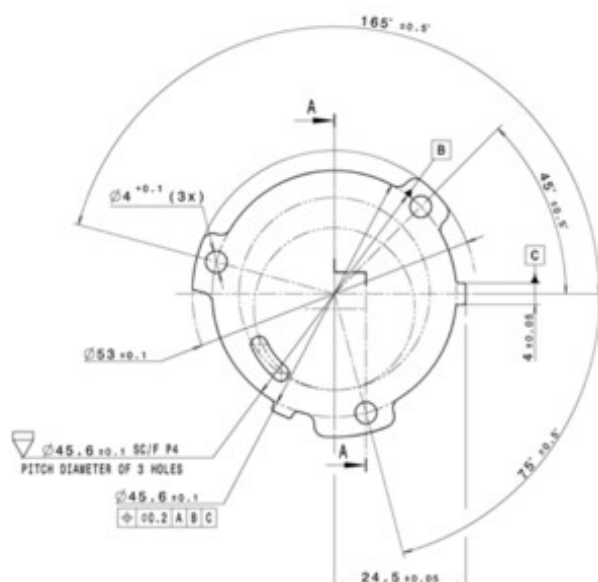
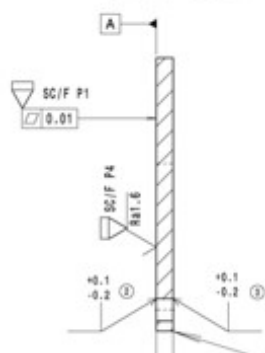
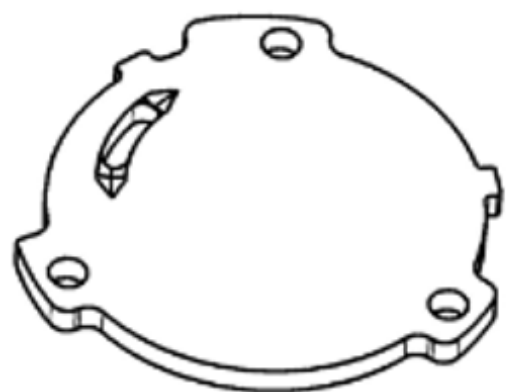
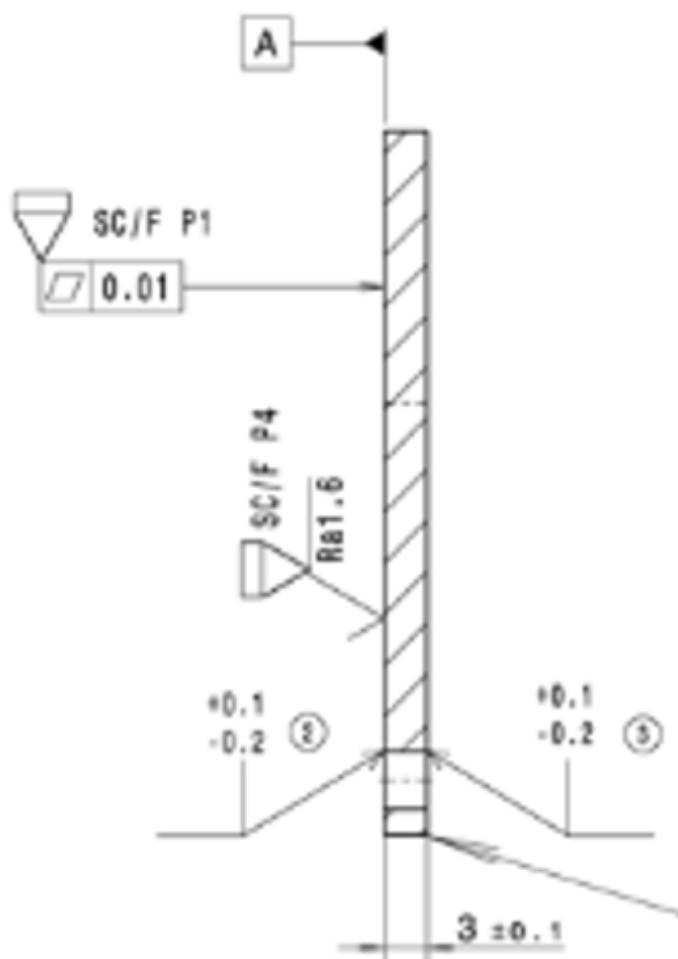
### 1. Especificações técnicas detalhadas da autopeça

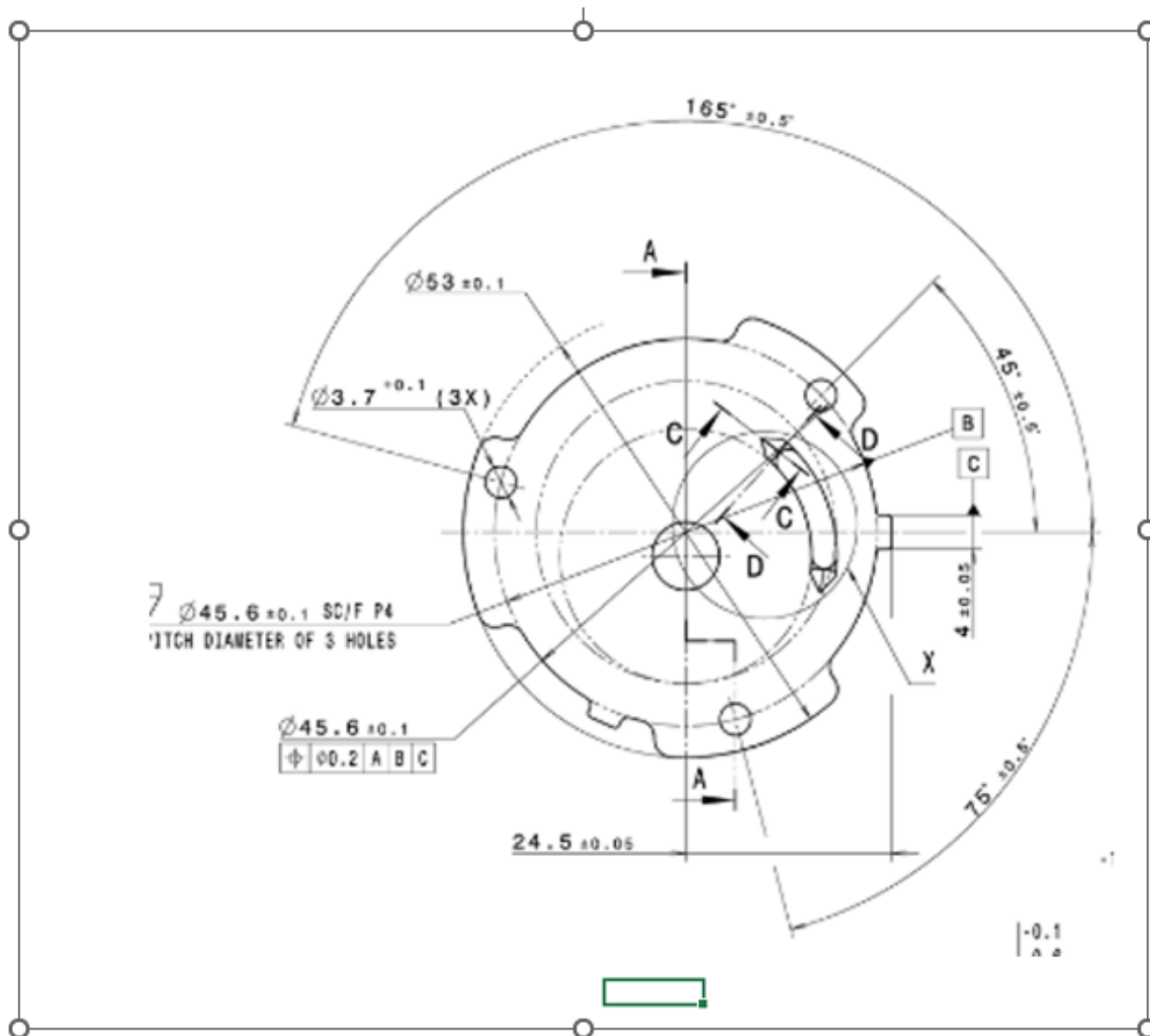
*(características quantitativas e qualitativas, por exemplo: dimensões, materiais de fabricação, especificações de trabalho/funcionamento [torque, potência, resistência, tensão, corrente, dureza, vazão, condutibilidade, temperatura etc.], características de hardware, software, características físicas, dentre outras inerentes a cada produto):*

Chanfros nas duas extremidades, diâmetro 53 mm (+/- 0,1 mm), espessura 3 mm (+/- 0,1 mm), peso 40,3 g (+/- 1 g), faixa de temperatura de -40 a +200 graus Celsius, rugosidade superficial Ra 6,3, fabricação por processo de estampagem

### 2. Imagens da autopeça importada e/ou desenho esquemático *(obrigatório conter as principais dimensões em milímetros):*

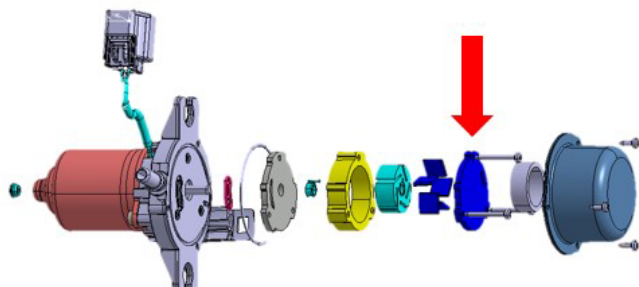
# Section view A-A





### 3. Aplicação do item importado *(em qual produto fabricado pela empresa pleiteante o item importado será incorporado).*

Aplicado em: eletrobomba de vácuo a seco para sistemas de frenagem



### 4. Função do item importado no produto fabricado pela empresa pleiteante do ex-tarifário:

Fechar e vedar axialmente a câmara do rotor e das palhetas, mantendo o alinhamento do conjunto rotativo e evitando vazamentos entre as zonas de aspiração e compressão  
Veículos(s): automóveis